

ЭРА АНАЛОГОВОГО ТЕЛЕВИДЕНИЯ ЗАКАНЧИВАЕТСЯ

14 ОКТЯБРЯ 2019 ГОДА ПРОИЗОЙДЕТ
ОТКЛЮЧЕНИЕ АНАЛОГОВОГО ВЕЩАНИЯ
В ЧЕЛЯБИНСКОЙ ОБЛАСТИ



**! ПОЛЬЗОВАТЕЛЕЙ КАБЕЛЬНОГО И СПУТНИКОВОГО
ТЕЛЕВИДЕНИЯ ИЗМЕНЕНИЯ НЕ КОСНУТСЯ**

ВМЕСТО 1-2 АНАЛОГОВЫХ КАНАЛОВ БУДУТ 10-20 БЕСПЛАТНЫХ
ЦИФРОВЫХ КАНАЛОВ В ОТЛИЧНОМ КАЧЕСТВЕ



Телевизор с DVB-T2

Подключаем антенну к телевизору, включаем «Автонастройку»

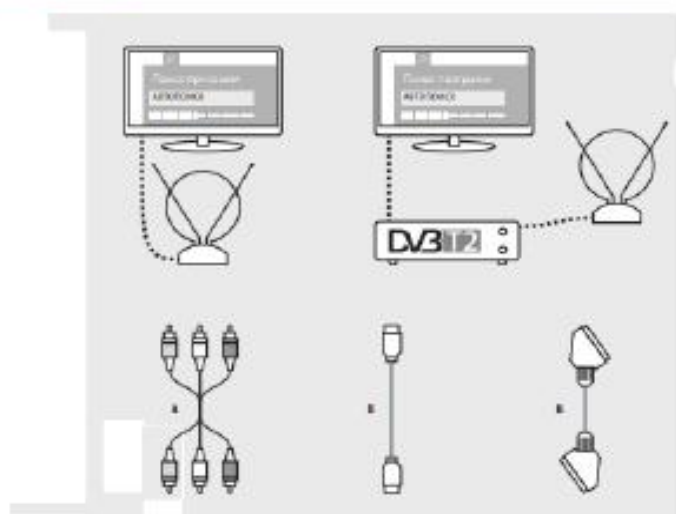
Телевизор без DVB-T2

Подключаем приставку к телевизору. ТВ тюльпанами (А) или HDMI (Б) или SCART (В).

Подключаем антенну к приставке, включаем «Автопоиск» на приставке.

Для работы приставки надо переключить телевизор в режим AV или ВХОД. Эти кнопки на пульте от телевизора.

Подсказка: антенну лучше ставить у окна. «Цифре» часто хватает и отраженного сигнала от дома напротив.



ПОМОЩЬ МАЛООБЕСПЕЧЕННЫМ (3513) 53-36-16

ВЫЗОВ ВОЛОНТЁРА (3513) 52-75-20

ЦЕНТР КОНСУЛЬТАЦИОННОЙ
ПОДДЕРЖКИ 8-800-220-20-02

РТРС.РФ

ЭРА АНАЛОГОВОГО ТЕЛЕВИДЕНИЯ ЗАКАНЧИВАЕТСЯ

14 ОКТЯБРЯ 2019 ГОДА ПРОИЗОЙДЕТ
ОТКЛЮЧЕНИЕ АНАЛОГОВОГО ВЕЩАНИЯ
В ЧЕЛЯБИНСКОЙ ОБЛАСТИ



**! ПОЛЬЗОВАТЕЛЕЙ КАБЕЛЬНОГО И СПУТНИКОВОГО
ТЕЛЕВИДЕНИЯ ИЗМЕНЕНИЯ НЕ КОСНУТСЯ**

ВМЕСТО 1-2 АНАЛОГОВЫХ КАНАЛОВ БУДУТ 10-20 БЕСПЛАТНЫХ
ЦИФРОВЫХ КАНАЛОВ В ОТЛИЧНОМ КАЧЕСТВЕ



Телевизор с DVB-T2

Подключаем антенну к телевизору, включаем «Автонастройку»

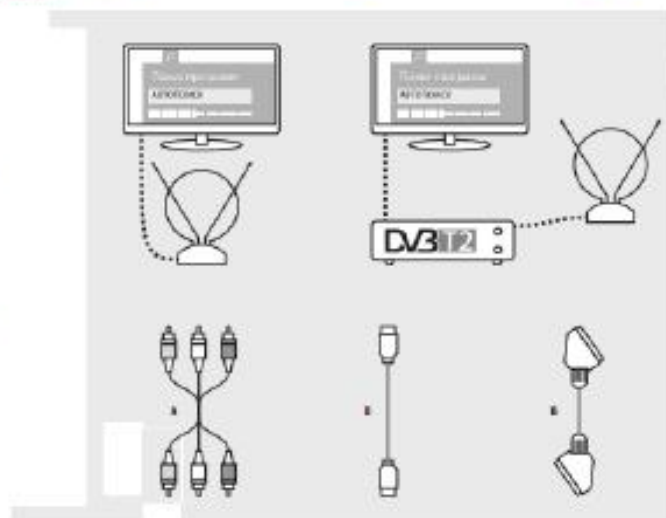
Телевизор без DVB-T2

Подключаем приставку к телевизору. ТВ тюльпанами (А) или HDMI (Б) или SCART (В).

Подключаем антенну к приставке, включаем «Автопоиск» на приставке.

Для работы приставки надо переключить телевизор в режим AV или ВХОД. Эти кнопки на пульте от телевизора.

Подсказка: антенну лучше ставить у окна. «Цифре» часто хватает и отраженного сигнала от дома напротив.



ПОМОЩЬ МАЛООБЕСПЕЧЕННЫМ (35151) 4-04-47

ВЫЗОВ ВОЛОНТЁРА (35151) 4-29-13

ЦЕНТР КОНСУЛЬТАЦИОННОЙ
ПОДДЕРЖКИ 8-800-220-20-02

РТРС.РФ